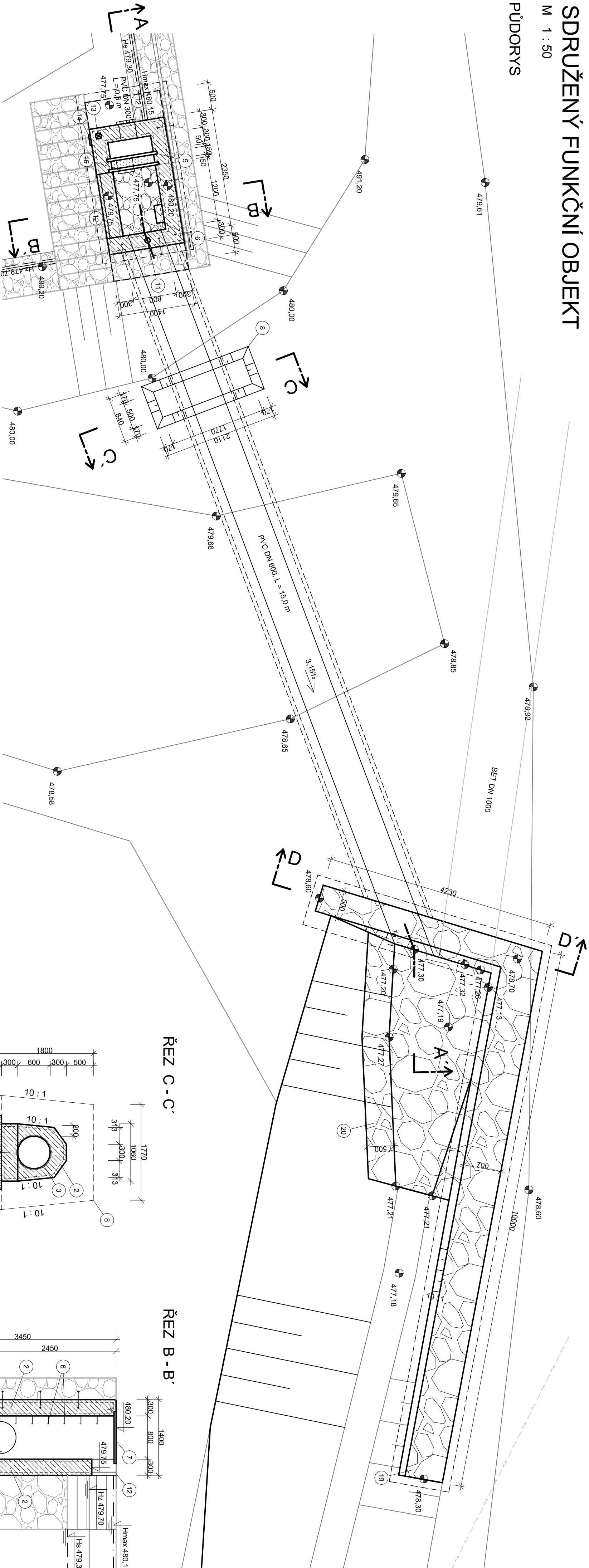


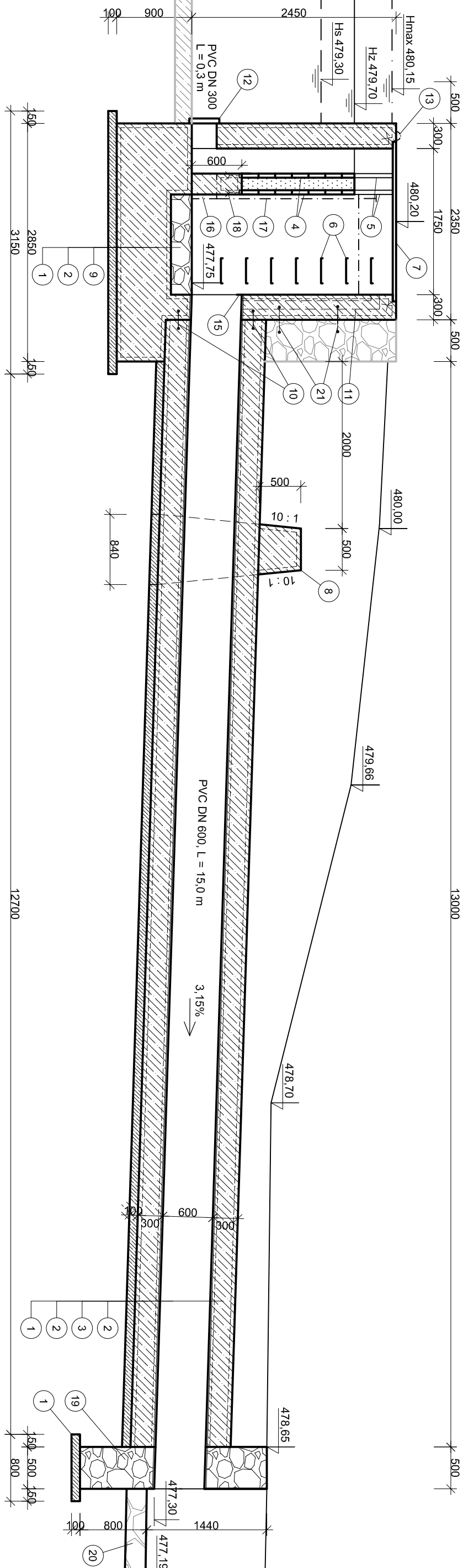
SDRUŽENÝ FUNKČNÍ OBJEKT

M 1 : 50

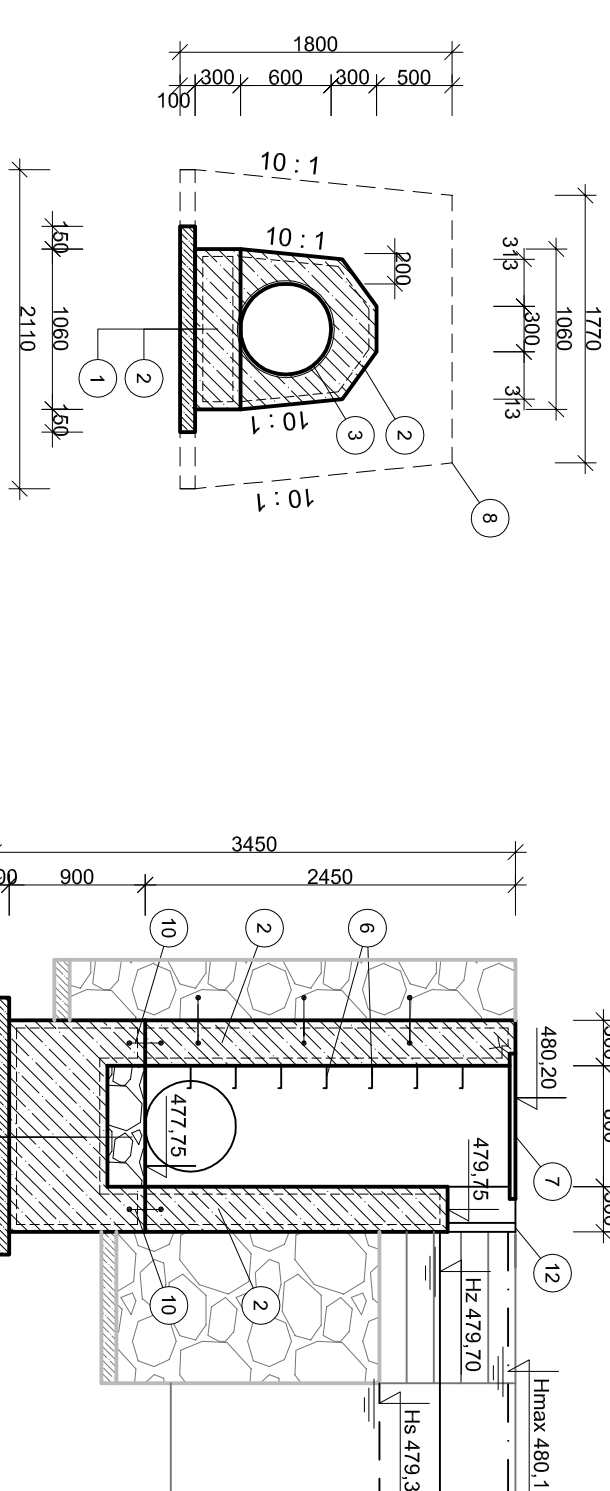
PŮDORYS



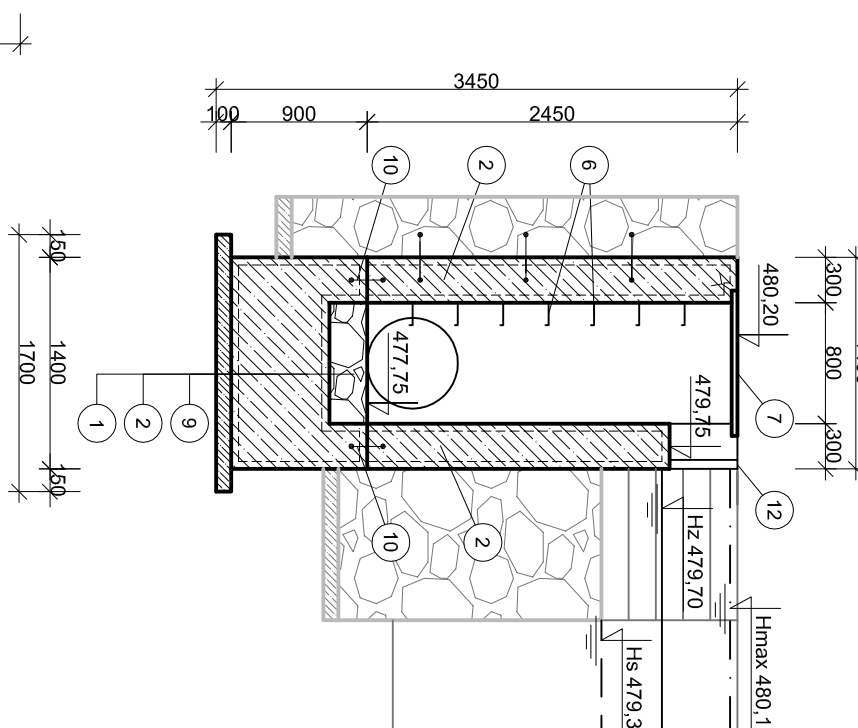
ŘEZ A - A'



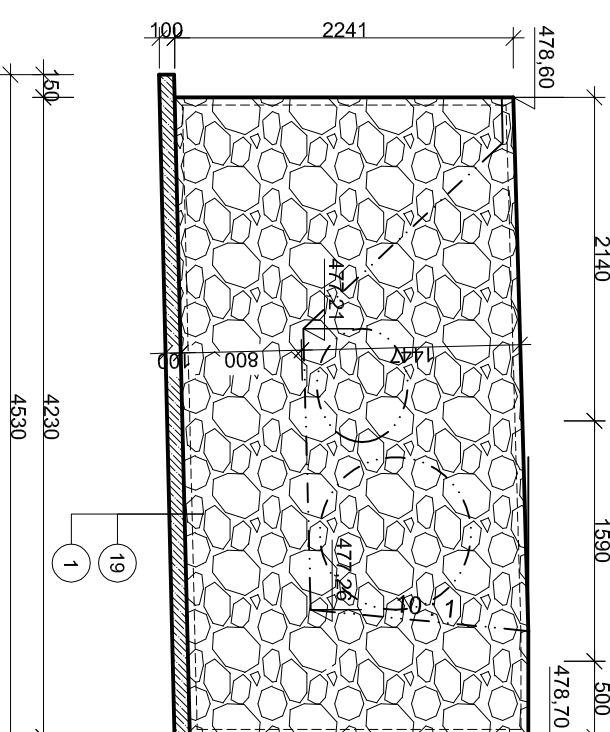
ŘEZ C - C'



ŘEZ B - B'



ŘEZ D - D'




LEGENDA:

- 1) PODKLADNÍ BETON - VODOSTAVEB, C30/37 XF3, tl. 10 cm
- 2) VODOSTAVEBNÍ ŽB C30/37 XF3, síť KARI 2x (Ø8mm, oka 100x100mm), KRYTÍ VÝŽTUŽE C = 5 cm
- 3) ODTOKOVÉ POTRUBÍ PVC DN 600, L = 15,0 m
- 4) DŘEVĚNÉ DLUŽE NA PERO-POLODRÁŽKA tl. 40 mm
- 5) OCELOVÉ UHELNÍKY PRO OSAZENÍ DLUŽÍ - U č.50, DÉLKY 4 x 1,84 m
- 6) STUPADLA S POVLAKEM PVC
- 7) UZAMKYATELNÝ OCELOVÝ POKLOP
- 8) ŽB ZAVAZOVACÍ KŘÍDLO, C30/37 XF3, síť KARI 2x (Ø8mm, oka 100x100mm), KRYTÍ VÝŽTUŽE C = 5 cm
- 9) DLAŽBA Z LK DO BETONU C30/37 XF3, TL. 25 cm
- 10) PRACOVNÍ SPÁRA DOTĚSNĚNÁ PRÝŽOVÝM (NEBO PLECHOVÝM) TĚSNĚNÍM DO HLoubKY MIN. 10 CM NA KAŽDOU STRANU

- 11) SVISLÉ POTRUBÍ DN 100 PRO ZAVZDUŠNĚNÍ OBJEKTU, L= 2,10 m, VRCHNÍ OTVOR CHRÁNĚN PLAST. KRYTKOU
- 12) OCELOVÉ ČESLE
- 13) GEODETICKÝ BOD (HŘEB) + KOVOVÁ CEDULKA S VÝŠKOU "480,20 m n. m."
- 14) VODOČETNÁ LAŤ - PLASTOVÁ, UPEVNĚNÁ NA CHEM. KOTVY S VYZNAČENÍM Hz A Hmax
- 15) OCELOVÁ CLONA, TL. 5 mm, UCHYCENÍ NA CHEMICKOU KOTVU
- 16) TRMENOVÉ KOVOTĚSNÍČI ŠOUPĚ DN 300 PRO VYPOUŠTĚNÍ NADRŽE
- 17) TĚHLO PRO OVLÁDÁNÍ ŠOUPĚTE
- 18) ŽB PŘÍČKA U DNA POŽERÁKU, TL. 0,25 m, VÝŠKA 0,60 m
- 19) ŽDVIHO Z LK DO BETONU C30/37 XF3
- 20) OPRAVA A DOPLNĚNÍ DLAŽBY Z LK DO BETONU C30/37 XF3, TL. 25 cm
- 21) KOTVY DO STĚV, ZDL. - TYČE Ø 10 mm DO PŘEDVATNÝCH DĚR Ø 12 mm, DÉLKY 300 mm, 15 ks, UPEVNĚNÍ NA CHEMICKOU KOTVU

SOUŘADNICOVÝ SYSTÉM: S - JTSK
VÝŠKOVÝ SYSTÉM: BPV

| | | | |
|---------------------------------------|--|------------------------|---|
| VED. PROJEKTU | VYPRACOVAL | ZODP. PROJEKTANT |  KINVEST s.r.o. Dělnova 1011, 674 01 Třebíč ICO : 255 89 679 |
| Ing. Pavel Fala | Bc. Pavel Oulehla | Ing. Blahoslav Kopeček | |
| INVESTOR | Město Třebíč, Karlovo nám. 104/55, 674 01 Třebíč | | |
| MÍSTO STAVBY | K. ú. Budkovice | | |
| AKCE | | | DATUM 1/2021 |
| REVITALIZACE RYBNÍKA P.Č. 1394 | | | MĚŘÍTKO 1 : 50 |
| | | | FORMÁT A2 |
| | | | STUPEŇ DSP |
| DRUH VÝKR | SDRUŽENÝ FUNKČNÍ OBJEKT | | ARCH. Č. D.1.2.5. 3 |